

Inspiron 11

3000 Series

Quick Start Guide

Stručná úvodní příručka

Gyors üzembe helyezési útmutató

Skrócona instrukcja uruchomienia

Stručná úvodná príručka

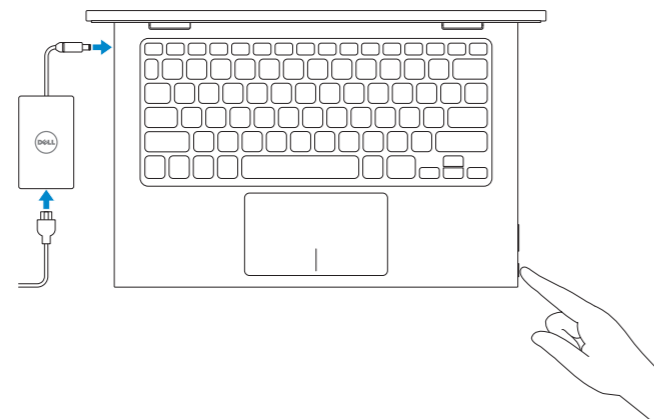
1 Connect the power adapter and press the power button

Připojte napájecí adaptér a stiskněte vypínač

Csatlakoztassa a tápadaptert és nyomja meg a bekapcsológombot

Podłącz zasilacz i naciśnij przycisk zasilania

Zapojte napájací adaptér a stlačte spínač napájania



2 Finish operating system setup

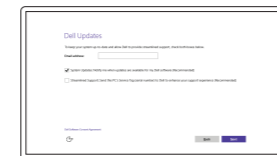
Dokončete nastavení operačního systému

Fejezze be az operációs rendszer beállítását

Skonfiguruj system operacyjny

Dokončite inštaláciu operačného systému

Windows



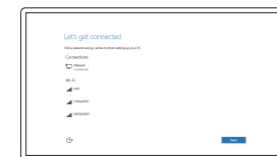
Enable Dell updates

Povolte aktualizace Dell

Engedélyezze a Dell frissítéseket

Włącz aktualizacje firmy Dell

Povolte aktualizácie Dell



Connect to your network

Připojte se k síti

Kapcsolódjon a hálózathoz

Nawiąż połączenie z siecią

Pripojte sa k sieti

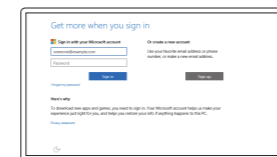
NOTE: If you are connecting to a secured wireless network, enter the password for the wireless network access when prompted.

POZNÁMKA: Pokud se připojujete k zabezpečené bezdrátové síti, po výzvě zadejte heslo pro přístup k bezdrátové síti.

MEGJEGYZÉS: Ha biztonságos vezeték nélküli hálózathoz csatlakozik, kérésre, adja meg a vezeték nélküli hálózat hozzáférési jelszavát.

UWAGA: Jeśli nawiązujesz połączenie z zabezpieczoną siecią bezprzewodową, wprowadź hasło dostępu do sieci po wyświetleniu monitu.

POZNÁMKA: Ak sa pripájate k zabezpečenej bezdrôtovej sieti, zadajte po výzve heslo na prístup k tejto sieti.



Sign in to your Microsoft account or create a local account

Přihlaste se k účtu Microsoft nebo si vytvořte místní účet

Jelentkezzen be a Microsoft fiókjába, vagy hozzon létre helyi fiókot

Zaloguj się do konta Microsoft albo utwórz konto lokalne

Prihláste sa do konta Microsoft alebo si vytvorte lokálne konto

Ubuntu

Follow the instructions on the screen to finish setup.

Dokončete nastavení podle pokynů na obrazovce.

A beállítás befejezéséhez kövesse a képernyőn megjelenő utasításokat.

Postępuj zgodnie z instrukcjami wyświetlanymi na ekranie, aby ukończyć proces konfiguracji.

Podľa pokynov na obrazovke dokončite nastavenie.

Create recovery media for Windows

Vytvořte média pro obnovení systému Windows

Hozzon létre helyreállító adathordozót a Windows számára

Utwórz nośnik odzyskiwania systemu Windows

Vytvorte obnovovacie médium pre systém Windows

In Windows search, type **Recovery**, click **Create a recovery media**, and follow the instructions on the screen.

Ve vyhledávacím poli systému Windows zadejte text **Obnovení**, klikněte na možnost **Vytvořit média pro obnovení** a postupujte dle pokynů na obrazovce.

A Windows keresőbe írja be, hogy **Helyreállítás**, kattintson a **Helyreállító adathordozó létrehozása** lehetőségre, és kövesse a képernyőn megjelenő utasításokat.

W polu wyszukiwania systemu Windows wpisz **Odzyskiwanie**, kliknij opcję **Utwórz nośnik odzyskiwania** i postępuj zgodnie z instrukcjami wyświetlanymi na ekranie.

Do vyhledávacieho okna Windows napíšte **Obnovenie**, kliknite na možnosť **Vytvoriť obnovovacie médium** a postupujte podľa pokynov na obrazovke.

Locate Dell apps in Windows

Umístění aplikací Dell v systému Windows

Keresse meg a Dell alkalmazásokat a Windows alatt

Odszukaj aplikacje Dell w systemie Windows

Nájdite aplikácie Dell v systéme Windows



Register your computer

Registrace počítače | Regisztrálja a számítógépét

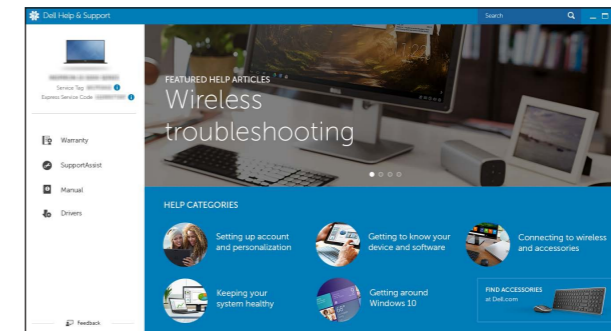
Zarejestruj komputer | Zaregistrujte si počítač



Dell Help & Support

Nápověda a podpora Dell | Dell súgó és támogatás

Pomoc i obsługa techniczna firmy Dell | Pomoc a technická podpora Dell



SupportAssist Check and update your computer

Kontrola počítače a případná aktualizace

Ellenőrizze és frissítse számítógépét

Wyszukaj i zainstaluj aktualizacje komputera

Kontrolujte a aktualizujte svoj počítač

Product support and manuals

Podpora a příručky k produktům

Terméktámogatás és kézikönyvek

Pomoc techniczna i podręczniki

Podpora a příručky produktu

Contact Dell

Kontaktujte společnost Dell | Kapcsolatfelvétel a Dell-lel

Kontakt z firmą Dell | Kontaktujte Dell

Regulatory and safety

Regulace a bezpečnost

Szabályozások és biztonság

Przepisy i bezpieczeństwo

Zákonom vyžadované a bezpečnostné informácie

Regulatory model

Směrnicev model | Szabályozó modell

Model | Regulačný model

Regulatory type

Regulační typ | Szabályozó típus

Typ | Regulačný typ

Computer model

Model počítače | Számítógép modell

Model komputera | Model počítača

Dell.com/support

Dell.com/support/manuals

Dell.com/support/windows

Dell.com/support/linux

Dell.com/contactdell

Dell.com/regulatory_compliance

P20T

P20T004

Inspiron 11-3158



© 2015 Dell Inc.

© 2015 Microsoft Corporation.

© 2015 Canonical Ltd.



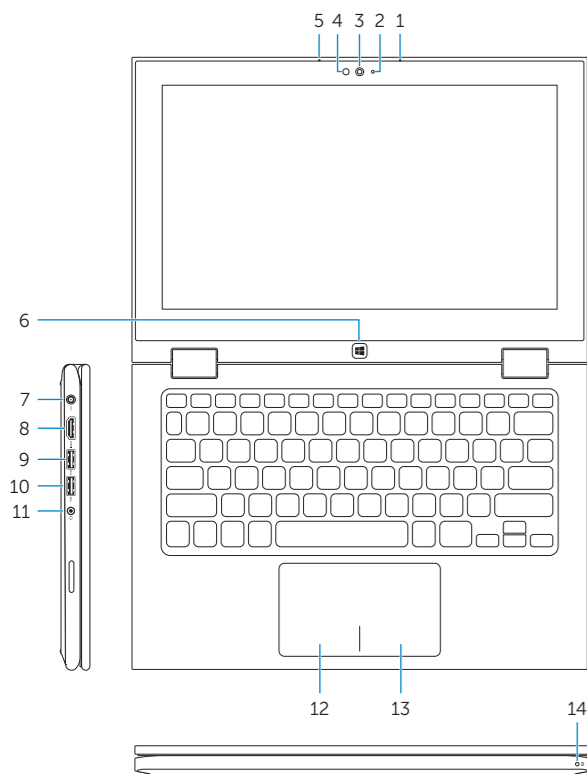
OY330FA00

Printed in China.

2015-07

Features

Funkce | Jellemzők | Funkcje | Vlastnosti



1. Right microphone
2. Camera-status light
3. Camera
4. Ambient-light sensor
5. Left microphone
6. Windows button
7. Power-adapter port
8. HDMI port
9. USB 3.0 port with PowerShare
10. USB 3.0 port
11. Headset port
12. Left-click area
13. Right-click area
14. Power and battery-status light
15. Power button
16. Volume-control buttons
17. USB 2.0 port
18. Media-card reader
19. Security-cable slot
20. Service Tag label

1. Pravý mikrofón
2. Kontrolka stavu kamery
3. Kamera
4. Snímač okolního světla
5. Levý mikrofón
6. Tlačítko Windows
7. Port napájecího adaptéru
8. Port HDMI
9. Konektor USB 3.0 s technologií PowerShare
10. Port USB 3.0
11. Port pro náhlavní soupravu
12. Oblast levého kliknutí
13. Oblast pravého kliknutí
14. Indikátor napájení a stavu baterie
15. Vypínač
16. Tlačítka ovládání hlasitosti
17. Port USB 2.0
18. Čtečka paměťových karet
19. Slot bezpečnostního kabelu
20. Štítek Service Tag

1. Jobb oldali mikrofon
2. Kamera állapot jelzőfény
3. Kamera
4. Környezeti fény érzékelő
5. Bal oldali mikrofon
6. Windows gomb
7. Tápadapter port
8. HDMI port
9. USB 3.0 port PowerShare-rel
10. USB 3.0 port
11. Fejhallgató port
12. Bal oldali kattintás terület
13. Jobb oldali kattintás terület
14. Tápellátás és akkumulátor állapot jelzőfény
15. Bekapcsológomb
16. Hangerőszabályozó gombok
17. USB 2.0 port
18. Média-kártya-olvasó
19. Biztonsági kábel foglalat
20. Szervizcímke

1. Mikrofón prawy
2. Lampka stanu kamery
3. Kamera
4. Czujnik natężenia światła otoczenia
5. Mikrofón lewy
6. Przycisk Windows
7. Złącze zasilacza
8. Złącze HDMI
9. Port USB 3.0 z funkcją PowerShare
10. Port USB 3.0
11. Gniazdo zestawu słuchawkowego
12. Obszar kliknięcia lewym przyciskiem myszy
13. Obszar kliknięcia prawym przyciskiem myszy
14. Lampka zasilania i stanu akumulatora
15. Przycisk zasilania
16. Przyciski regulacji głośności
17. Port USB 2.0
18. Czytnik kart pamięci
19. Gniazdo linki antykradzieżowej
20. Etykieta ze znacznikiem serwisowym

1. Pravý mikrofón
2. Kontrolka stavu kamery
3. Kamera
4. Snímač intenzity okolitého osvetlenia
5. Ľavý mikrofón
6. Tlačidlo Windows
7. Port napájecieho adaptéru
8. Port HDMI
9. Port USB 3.0 s podporou PowerShare
10. Port USB 3.0
11. Zdieľka na slúchadlá
12. Oblast kliknutia ľavým tlačidlom
13. Oblast kliknutia pravým tlačidlom
14. Kontrolka napájania a batérie
15. Tlačidlo napájania
16. Tlačidlá ovládania hlasitosti
17. Port USB 2.0
18. Čítačka pamäťových kariet
19. Otvor pre bezpečnostný kábel
20. Servisný štítok

Shortcut keys

Klávesové zkratky | Billentyűkombinációk

Skróty klawiaturowe | Klávesové skratky

- Mute audio**
Ztlumení zvuku | Hang némítása
Wyciszenie dźwięku | Stlmenie zvuku
- Decrease volume**
Snížení hlasitosti | Hangerő csökkentése
Zmniejszenie głośności | Zníženie hlasitosti
- Increase volume**
Zvýšení hlasitosti | Hangerő növelése
Zwiększenie głośności | Zvýšenie hlasitosti
- Play/Pause**
Přehrávání/pozastavení | Lejátszás/Szünet
Odtwarzanie/wstrzymanie | Prehrávanie/pozastavenie
- Search**
Hledat | Keresés
Wyszukiwanie | Hľadať
- Share**
Sdílet | Megosztás
Udostępnianie | Zdieľať
- Devices**
Zařízení | Eszközök
Urządzenia | Zariadenia
- Settings**
Nastavení | Beállítások
Ustawienia | Nastavenie
- List recently-used apps**
Zobrazit seznam nedávno používaných aplikací
Legutóbb használt alkalmazások listázása
Ostatnio używane aplikacje
Vypísanie zoznamu naposledy použitých aplikácií
- Swich apps**
Přepnout aplikace | Alkalmazások váltása
Przełączenie aplikacji | Prepnutie aplikácií

- Decrease brightness**
Snížení jasu | Fényerő csökkentése
Zmniejszenie jasności | Zníženie jasu
- Increase brightness**
Zvýšení jasu | Fényerő növelése
Zwiększenie jasności | Zvýšenie jasu

- Turn off/on wireless**
Zapnutí/vypnutí bezdrátového připojení
Vezeték nélküli funkció ki- vagy bekapcsolása
Włączenie/wyłączenie sieci bezprzewodowej
Vypnutie/zapnutie bezdrótowej komunikácie

NOTE: For more information, see *Specifications* at Dell.com/support.

POZNÁMKA: Další informace naleznete na stránce *Technické údaje* na adrese Dell.com/support.

MEGJEGYZÉS: Bővebb információért lásd a *Műszaki adatokat* a Dell.com/support weboldalon.

UWAGA: Aby uzyskać więcej informacji, zobacz *Dane techniczne* na stronie internetowej Dell.com/support.

POZNÁMKA: Ďalšie informácie nájdete v časti *Technické údaje* na adrese Dell.com/support.

Modes

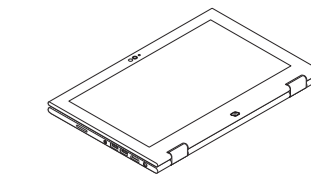
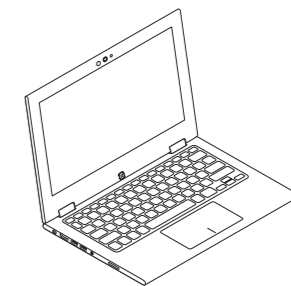
Režimy | Üzem módok | Tryby | Režimy

Notebook

Notebook | Notebook
Notebook | Prenosný počítač

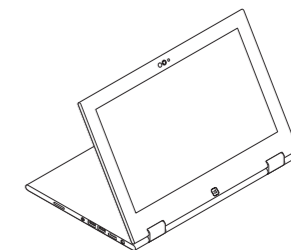
Tablet

Tablet | Táblaszámítógép
Tablet | Tablet



Stand

Stojan | Állvány
Podstawka | Podstavec



Tent

Stan | Tent
Namiot | Stan

